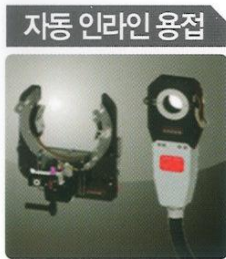
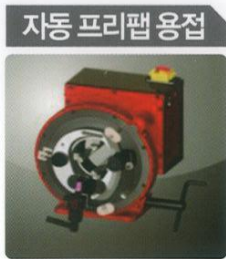
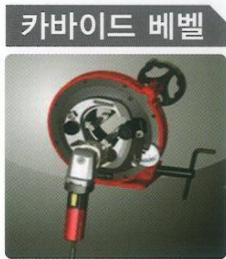


완공 관삭기  
 명품배관의 시작과 완성  
 파이프



**AXXAIR**



엑서아시아(주)

경기도 부천시 오정구 석천로 397(삼정동)

부천테크노파크 쌍용3차 102동 1301호

Tel: (032) 624 2870 Fax: (032) 624 2874

Homepage: www.엑서코리아.com





## 엑서 파이프 수직 절단기 (AXXAIR Orbital cutting)

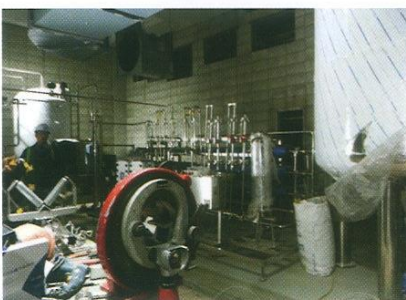
### 오르비탈 수직절단

- 버, 불꽃발생 없이 정확한 수직절단가능
- 싸니타리, 반도체 배관등 클린배관공사에 적합
- 스테인레스 튜브등 모든파이프 절단
- 간편한 이동, 설치 용이
- 로테이션휠 기본장착으로 작업용이, 안전성 확보
- 동심원 클램핑 :  
얇고 작은사이즈 파이프도 변형없이 절단가능



모 델 Model No.	작업범위(mm)		무게(kg)	크기(mm) HxLxW
	외경	두께		
CC81	5~78	0.5~7	15	263x346x236
CC121ECO	5~121	0.5~7	36	432x520x297
CC121	5~121	0.7~15	37	432x520x297
CC171	16~170	0.7~15	44	474x545x297
CC221	59~225	1~15	51	515x570x320
CC321	140~330	1.5~15	73	674x636x320
CC421	212~422	1.5~15	176	738x838x387
CC521	312~522	1.5~15	200	838x889x387
CC721	447~725	1.5~15	245	1039x1079x387
CC1100	711~1016	1.5~15	900	1890x975x2400

### 현장사진







## 엑서 카바이드 베벨링기 (AXXAIR Orbital carbide bevelling)

### 세계유일의 카바이드 오르비탈 베벨방식

- HSS툴 베벨보다 10배 빠른 작업의 생산성 향상
- 깨끗하고 완벽한 베벨면으로 작업성 우수
- 트랙킹 장치로 정확한 베벨작업가능
- V 베벨 : 30, 37.5, 45도
- J 베벨 가능

작업 예) 88.9mm X 6T 스테인레스베벨 : 45초에 가능



모 델	작업범위(mm)		작업 각도
	외 경	두께	V, J
GA10	15-330	8	V(30, 37.5, 45도), J(10도) 베벨가능
GA15	15-330	12.7	V(30, 37.5, 45도), J(15도) 베벨가능

\*CC121~CC321 범위 적용

GA10



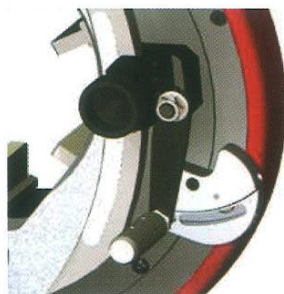
각도 조정



GA15



트랙킹 장치



현장사진



V 베벨



J 베벨







## 엑서 자동 용접기 (AXXAIR Welding power source)

파이프 외경과 두께입력으로 파라미터 자동생성, 저장가능

- 누구나 쉽고 간단히 작업가능
- 다이내믹모드로 용접작업 중 파라미터 수정가능
- 자동안전 장치로 문제 발생 시 용접 중단 및 에러코드 생성
- 200개 프로그램 입력 저장가능
- 5.5" 터치스크린, 한국어포함 다국어언어 선택가능



모 델	작업용량		선택사양	냉각방식
Model No.	Max Current(A)	Power Factor	AVC,OSC,WIRE	공냉 또는 수냉
SASL-160	165A	100A, 100%	안됨	공냉 또는 수냉
SASL-200	210A	160A, 100%	가능	공냉 또는 수냉
SASL-300	300A	210A, 100%	가능	수냉

## 엑서 튜브시트 용접기 (AXXAIR Tube sheet welding)



- 작업범위 : 10-80mm <파이프 외경>
- 무게 : 7.5kg, (와이어 장착 시 8.5kg)
- 약세사리 : 파이프 외경에 따른 센터카트리지 장착
- 열교환기 파이프 고품질 용접 가능
- 와이어 피더 장착파워소스 : SASL-200(200A,100%)



## 엑서 인라인 자동 용접기 (AXXAIR Inline orbital welding)

클로우즈드 헤드



오픈 헤드



고품질 자동용접 : 클린배관 (제약, 식음료, 썬타리, 반도체, 클린배관)

- 수냉식 쿨링 시스템 적용
- 리모트 콘트롤 키패드 장착
- AMI 파워 소스에도 헤드 병용사용 가능
- 엑서 절단기와 엔드밀로 작업 후 용접시 용접성능 향상

모 델	작업범위(mm)		무게 (kg)
	외경	두께	
Model No. SATF-40ND	6-40	0.5-3	8.8
SATF-65ND	6-65	0.5-3	9.2
SATF-115ND	25-115	0.5-3	9.9

클로우즈드 헤드



모 델	작업범위(mm)		무게 (kg)
	외경	두께	
Model No. SATO-40	10-40	1-3	3.2
SATO-80M	10-80	1-3	3.4
SATO-115	19-115	1-3	6.8
SATO-170	25-170	1-3	8.3
SATO-220	38-220	1-3	9.9

오픈 헤드



AVC, OSC, WIRE SATO115-SATO220에 장착가능, 8mm 두께까지도 고품질 용접가능

엘보우 콜릿



엘보우-튜브



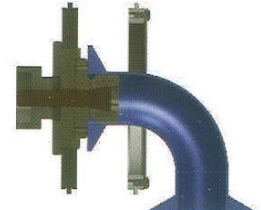
튜브-페럴



엘보우-페럴



페럴-엘보우-페럴







## 엑서 프리팹 자동 용접기 (AXXAIR Prefab welding)

**고품질 자동용접 : 대구경 용접 가능**

- 옵션 : AVC, OSC, 와이어 가능 : 멀티패스 용접
- 절단기에 Torch와 자동회전장치로 Prefab 용접
- 트래킹장치 : 용접봉 일정한 간극 유지
- X-Test : 용접 후 통과

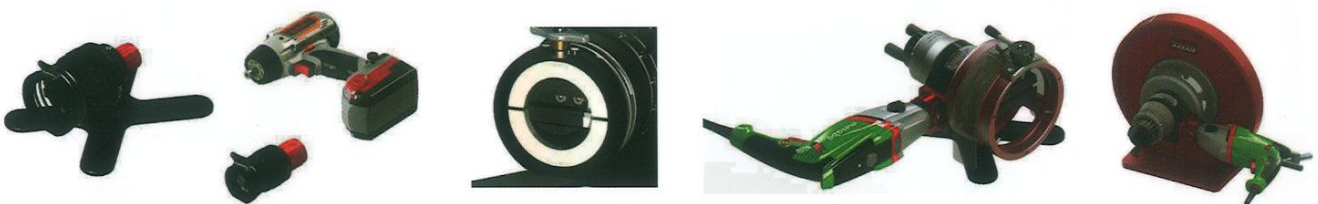
모 델	작업범위(외경)	선택사양
SP121-E	12-121mm	AVC, OSC, WIRE
SP171-E	16-170mm	
SP221-E	59-225mm	
SP321-E	140-330mm	



## 엑서 엔드밀 (AXXAIR Squaring machine)

**버 없이 용접 전 작업을 위한 수직 페이스잉 작업**

- 정확한 수동 전진방식(0.1mm)
- 18V 리튬이온 배터리 장착 (전기코드 방식도 가능)
- 분해없이 빠른 톨 교체가능, 톨홀더 장착으로 베벨링 작업가능
- 엑서 절단기와 엔드밀로 작업 후 용접 시 용접성능 향상
- 고품질 엔드밀 작업 : 클린배관, 마이크로배관 (반도체, 싸니타리 클린배관)



모 델	작업범위(외경)	악세사리	Blade
DC25	5-25mm	클램핑 척	하이스 코팅
DC65	5-65mm	클램핑 척	하이스 코팅
DC-pack	5-65mm	클램핑 척	하이스 코팅
DC115-AM	12-115mm	클램핑 척	하이스 코팅
DC115-BM	12-115mm	추가 척	하이스 코팅

\*선택사양 : 베벨 홀더